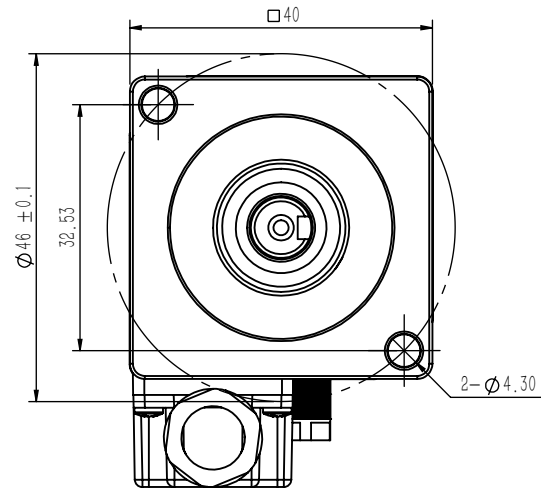
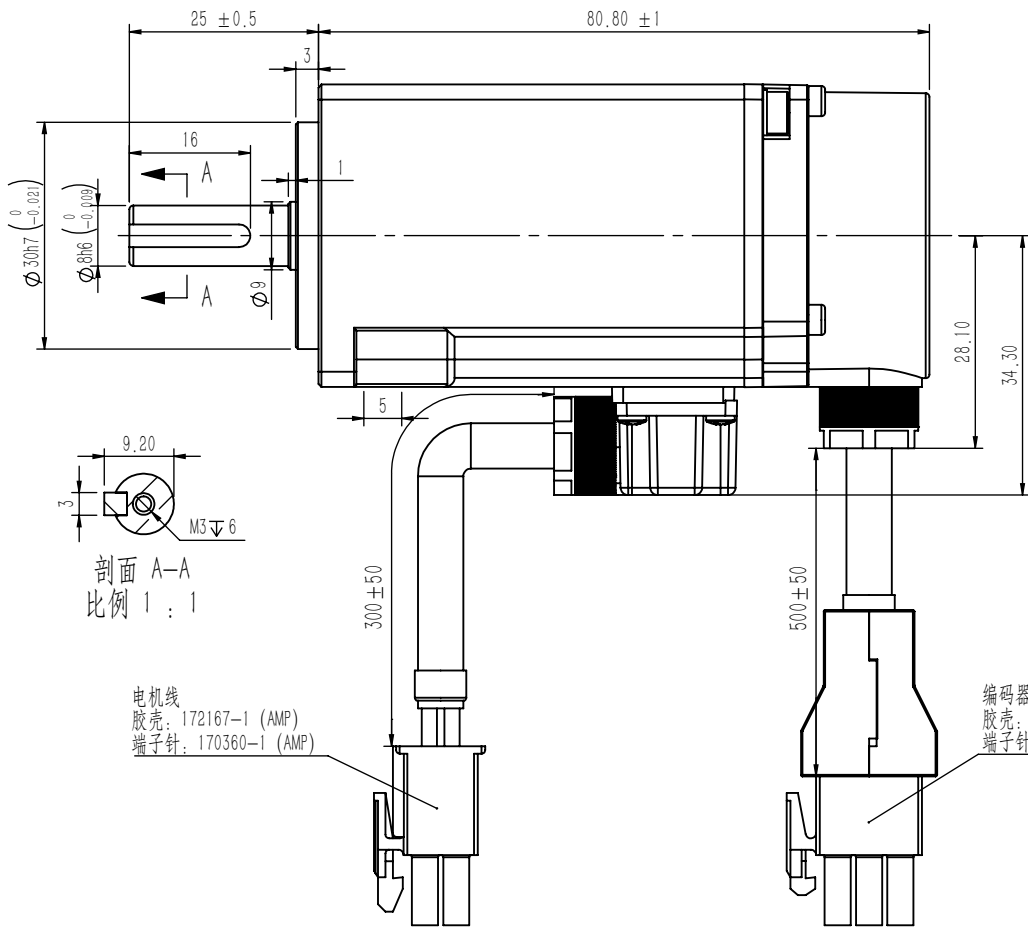


图样代号



剖面 A-A
比例 1:1

电机线
胶壳: 172167-1 (AMP)
端子针: 170360-1 (AMP)

编码器线
胶壳: 172169-1 (AMP)
端子针: 170359-1 (AMP)

动力线				
插座编号	1	2	3	4
绕组定义	U	V	W	PE
线缆颜色	红	白	黑	黄绿

编码器反馈线									
插座编号	1	2	3	4	5	6	7	8	9
信号定义	E+	E-	PE	SD+	SD-	/	5V	0V	/
线缆颜色	棕	白	屏蔽	蓝	黄	/	红	黑	/

电机参数

额定功率	100W	线电阻	20.60ohms
额定电压	220V	D轴电感	10.5mH
额定电流	1.1A	Q轴电感	12.4ms
瞬时最大电流	3.5A	电气时间常数	1ms
额定转矩	0.318N.m	转子惯量	$0.066 \times 10^{-4} \text{ kg} \cdot \text{m}^2$
瞬时最大转矩	0.954N.m	极数	10
额定转速	3000rpm	编码器线数	17bit
峰值转速	6000rpm	绝缘等级	F(155°C)
反电势	23V/1000rpm	防护等级	IP65
转矩常数	0.29N.m/A		

A01	编码器线长度改为0.5米	22.03.03
A02	电机长度由74.8改为80.8, 参数变更	22.10.11
变更番号	变更内容	日期
设计	标准化	
绘图	梁成	22.10.11
审核	批准	

物料编码	视图	重量(Kg)	比例
	单位	共 1 页	第 1 页

天津鼎时数控设备有限公司

G3M-04010F26TGAE-S001

电机规格书